

BAUHERR

BaFA Bauten Forschungsanstalten
Kriesbachstrasse 42 8600 Dübendorf

AUSGANGSLAGE

Die Bauten auf dem Areal der WSL bilden ein buntes Gemisch architektonischen Schaffens der letzten Jahrzehnte - mit unterschiedlicher architektonischer Qualität. Dadurch entsteht der Eindruck von Kleinräumigkeit - es fehlt Grosszügigkeit und Transparenz.

IDEE

Durch die engen Platzverhältnisse fehlt der Anlage ein **Zentrum**, das Herz. Dieses Manko korrigieren wir mit einem Neubau, der das Verwaltungs- und das Kantinegebäude verbindet. Hier entsteht ein Ort der Begegnung, der Kommunikation. Hier findet auch die Präsentation der WSL statt (Empfangsraum, Ausstellung). Mit dem neuen Zentrum wird die ganze Anlage **vernetzt**.

RAUMKONZEPT

Der Neubau wird als Element mit eigenständiger architektonischer Sprache in die „Lücke“ zwischen Verwaltungs- und Kantinegebäude geschoben. Durch diesen ergänzenden Eingriff wird das gewachsene Muster weiter „gewoben“.

Der Neubau verbindet den dominierenden Meilibaubau mit der Kantine; er zeichnet den Ort der Ankunft aus, ist für ErstbesucherInnen sofort erkennbar.

Für das Andocken an die bestehenden Gebäude werden leicht abgesetzte „Gelenke“ verwendet - wie dies in der Anlage schon häufig anzutreffen ist.

Die optische Verbindung zum grünen Innenhof wird beibehalten. Durch den Glasbau wird die Pflanzenwelt ins Innere des Gebäudes geholt, der Durchblick bleibt bestehen. Das Kantine-Gebäude wird auf der Nordseite durch den weitgehend verglasten „Pavillon“ erweitert.

WETTBEWERB AUF PRÄQUALIFIKATION

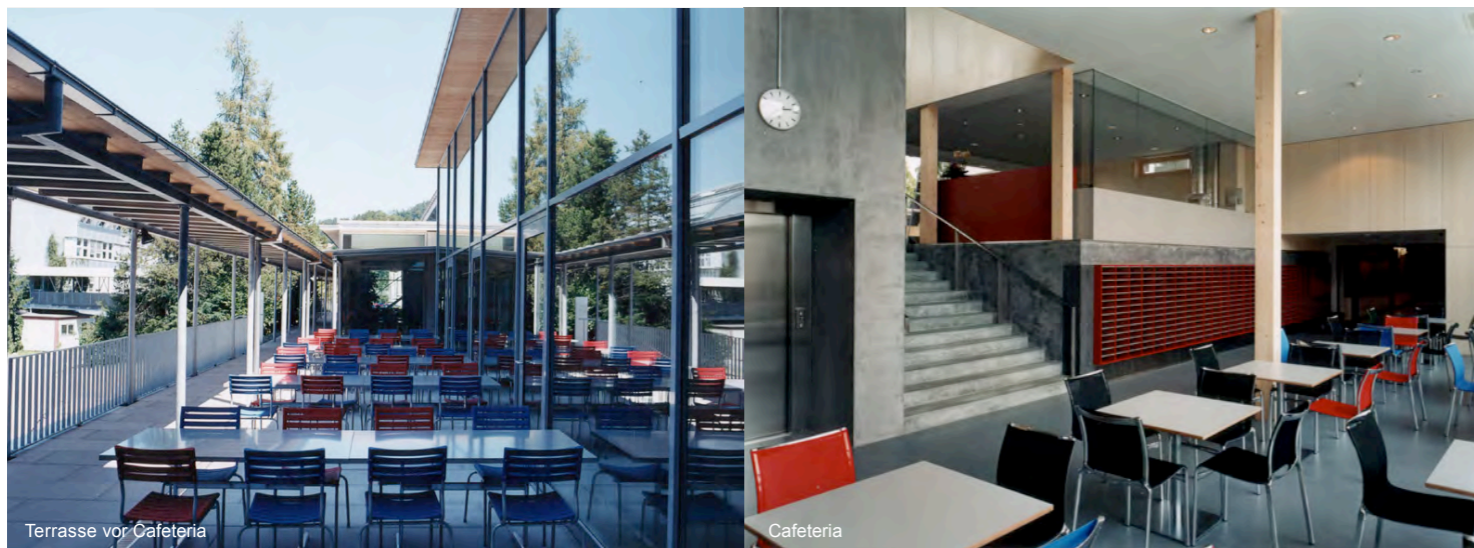
Generalplanerteam:
Architektur, Innenarchitektur, Gesamtleitung: Elsohn.Frei
Kommunikationsdesign: Inform 8005 Zürich
Logistik/Gastroplanung: B. Steingruber, 8400 Winterthur
Ökologie/HLS-Planung: Planforum, 8400 Winterthur

PUBLIKATION

Hochparterre Nr. 4/2005 S. 74
Architektur neues Zürich, 2008, S. 152

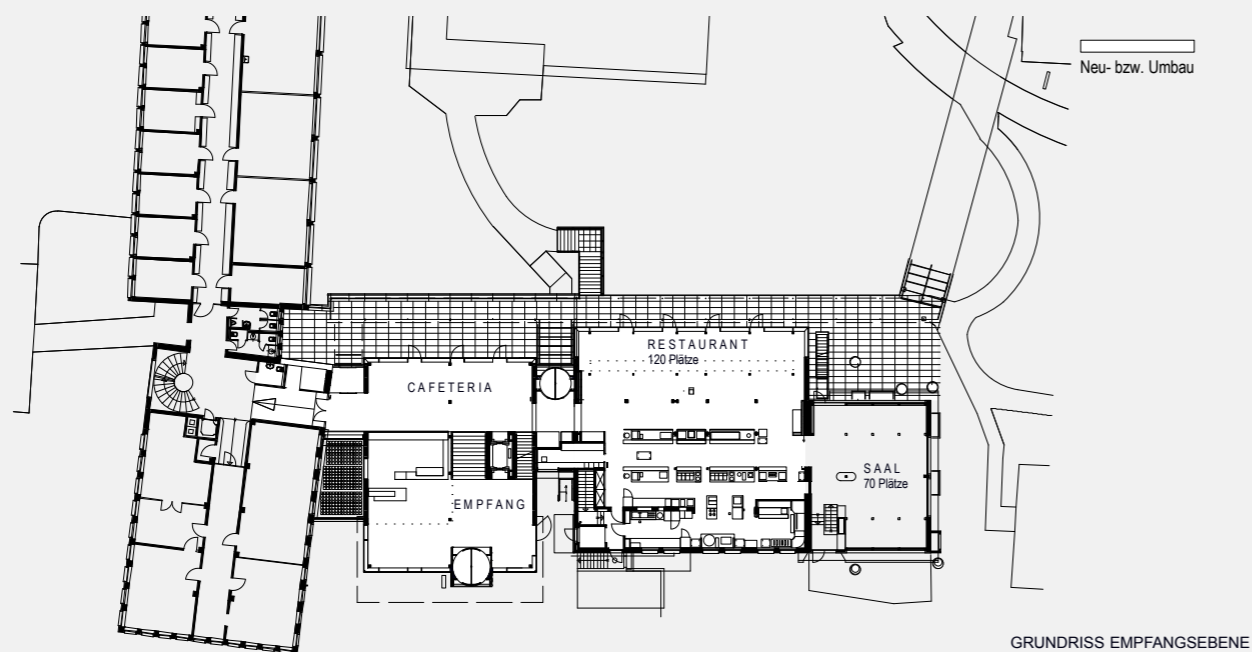


ELSOHN.FREI GmbH ARCHITEKTUR.INNENARCHITEKTUR
BRAHMSTRASSE 76 8003 ZÜRICH
T. 044 461 29 29 F. 044 461 29 60
KONTAKT@ELSOHN-FREI.CH WWW.ELSOHN-FREI.CH

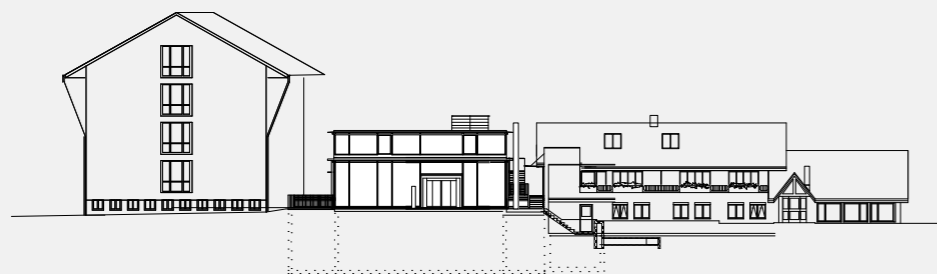


Terrasse vor Cafeteria

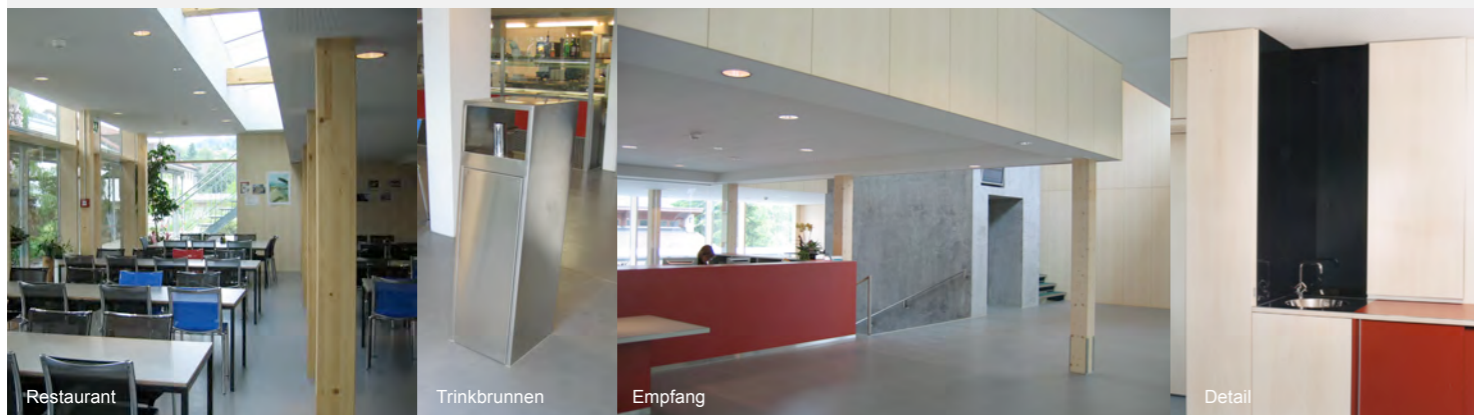
Cafeteria



GRUNDRISS EMPFANGSEBENE



SÜDFASSADE



Restaurant

Trinkbrunnen

Empfang

Detail



Nordseite



Südseite