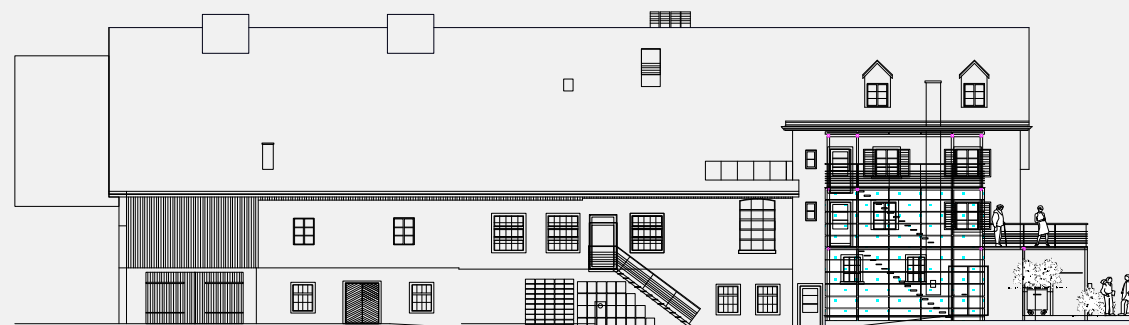


GRUNDRISS ERDGESCHOSS



SÜDANSICHT



NORDANSICHT



WESTANSICHT

BAUHERR

Stadt Zürich, Amt für Hochbauten, Amtshaus III, 8021 Zürich,
Projektleiter Hr. A. Graf

AUSGANGSLAGE

Das Restaurant Adlisberg ist eine der letzten traditionellen "Burebeiz" auf Stadtgebiet. Ein Ort der Einkehr, sowohl für Familienausflügler und Wanderer, als auch für die Geschäftsleute jeder Couleur. Es liegt in bäuerlicher Umgebung in Stadtnähe. Das Gebäude ist im Inventar der denkmalgeschützten Bauten von kommunaler Bedeutung erfasst.

Durch die Umstrukturierung des Bauernbetriebes (neuer Freilaufstall) werden Tenn und ehemaliger Rindviehstall frei für neue Nutzungen.

DAS PROJEKT

Das Umbauprojekt umfasst folgende Hauptbereiche:

- Sanierung der Gebäudeaussenhülle
- Erweiterung der Gasträume
- neuer Bankettraum mit ca. 50 bis 60 Plätzen
- neue Gastro-küche
- sanfter Ausbau des ehem. Stalls
- komplette Erneuerung der Haustechnikanlagen
- Unterkellerung des ehemaligen Tennis
- Ergänzungsarbeiten im Bereich des Bauernhofs.

Der Charakter der "Burebeiz" mit der bekannten Burestube mit Kachelofen bleibt erhalten. Die Küche wird neu ins ehemalige Tenn verlegt; die Gasträume vergrössert.

Der neue Bankettraum bietet ca. 50 Gästen Platz. Auch Kulturveranstaltungen (mit eigener kleinen Bühne) oder Tagungen können dort durchgeführt werden.

In den oberen Geschossen wird eine 4 1/2 - Zimmer maisonette-wohnung nebst Personalräumen eingebaut.

Die Vertikalerschliessung wird auf der Gebäudenordseite ins Freie verlegt und mit der Terrasse verbunden (Abendsonne).

Für die technischen Einrichtungen, sowie Gäste-WC-Anlagen und Personalgarderoben wird der Tennteil unterkellert.

